

Auswertung Mobilitätsbefragung

Berlin Music Week 2010

I. Allgemeines: Studiendesign



- Der vorliegenden Auswertung liegen Daten zugrunde, die mittels eines Online-Fragebogens erfasst wurden.
- Über folgende Kanäle wurde zur Teilnahme der an der Befragung eingeladen:
 - Homepage: Berlin Festival, Green Music Initiative
 - Facebook: Berlin Music Week, Berlin Festival, Green Music Initiative
 - Emailverteiler: Popkomm, Berlin Festival
- Die Befragung war vom 30. August 2010 bis zum 12. September 2010 online

I. Allgemeines: Teilnehmer & Aussagekraft

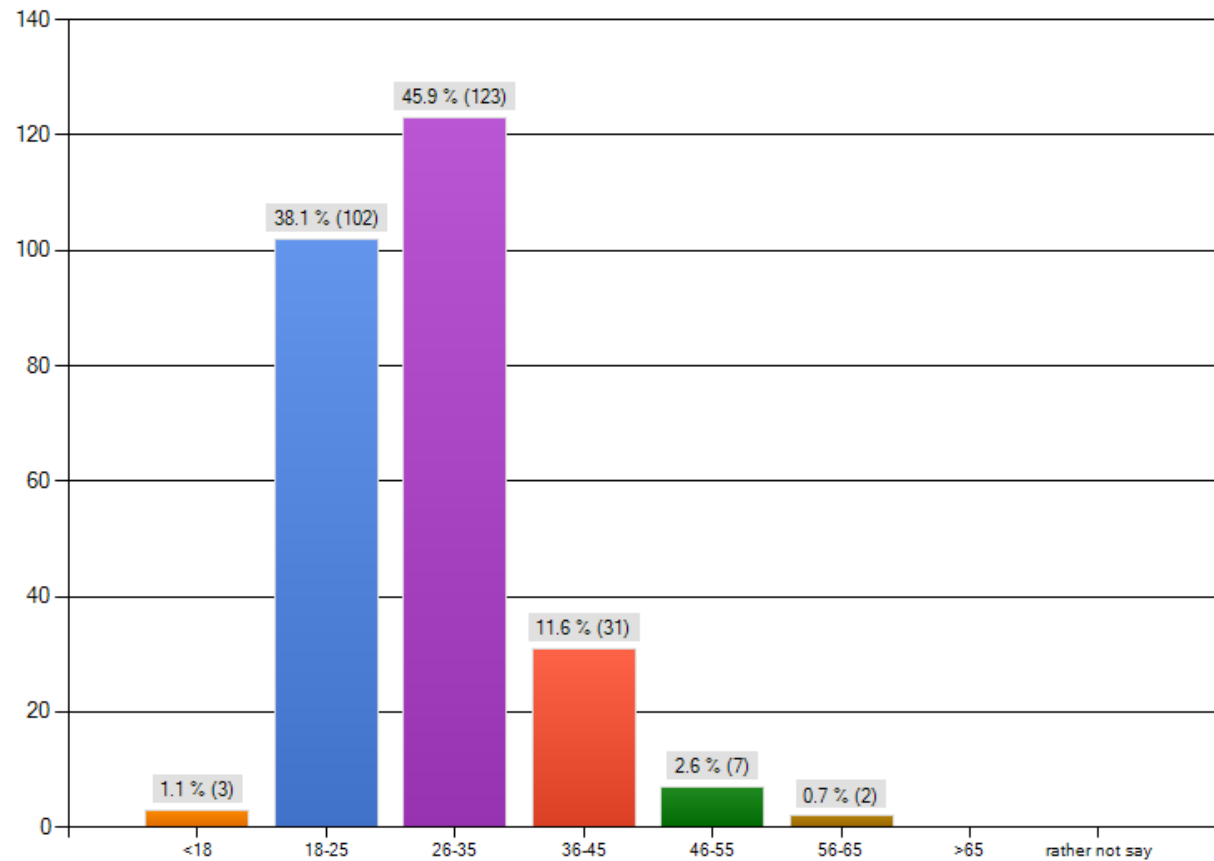


- Die Befragung wurde von 270 Nutzern ausgefüllt.
- Im statistischen Sinne können die Ergebnisse nicht als repräsentativ angesehen werden, da es sich nicht um eine Zufallsstichprobe handelt.
- Nichtsdestotrotz geben die Ergebnisse erste interessante Hinweise zum Mobilitätsverhalten der BMW-Besucher.

II. Vergleich Teilnehmerstruktur: Alter



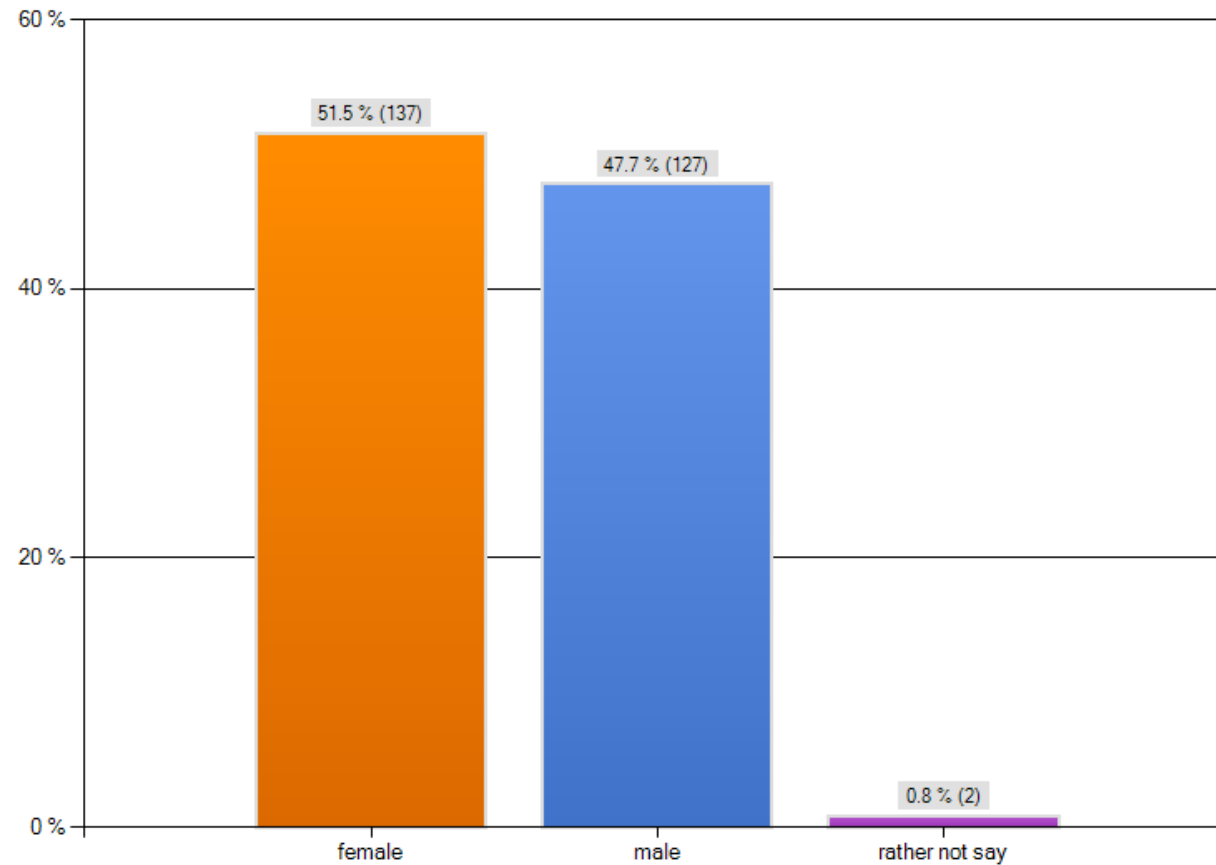
How old are you?



II. Vergleich Teilnehmerstruktur: Geschlecht



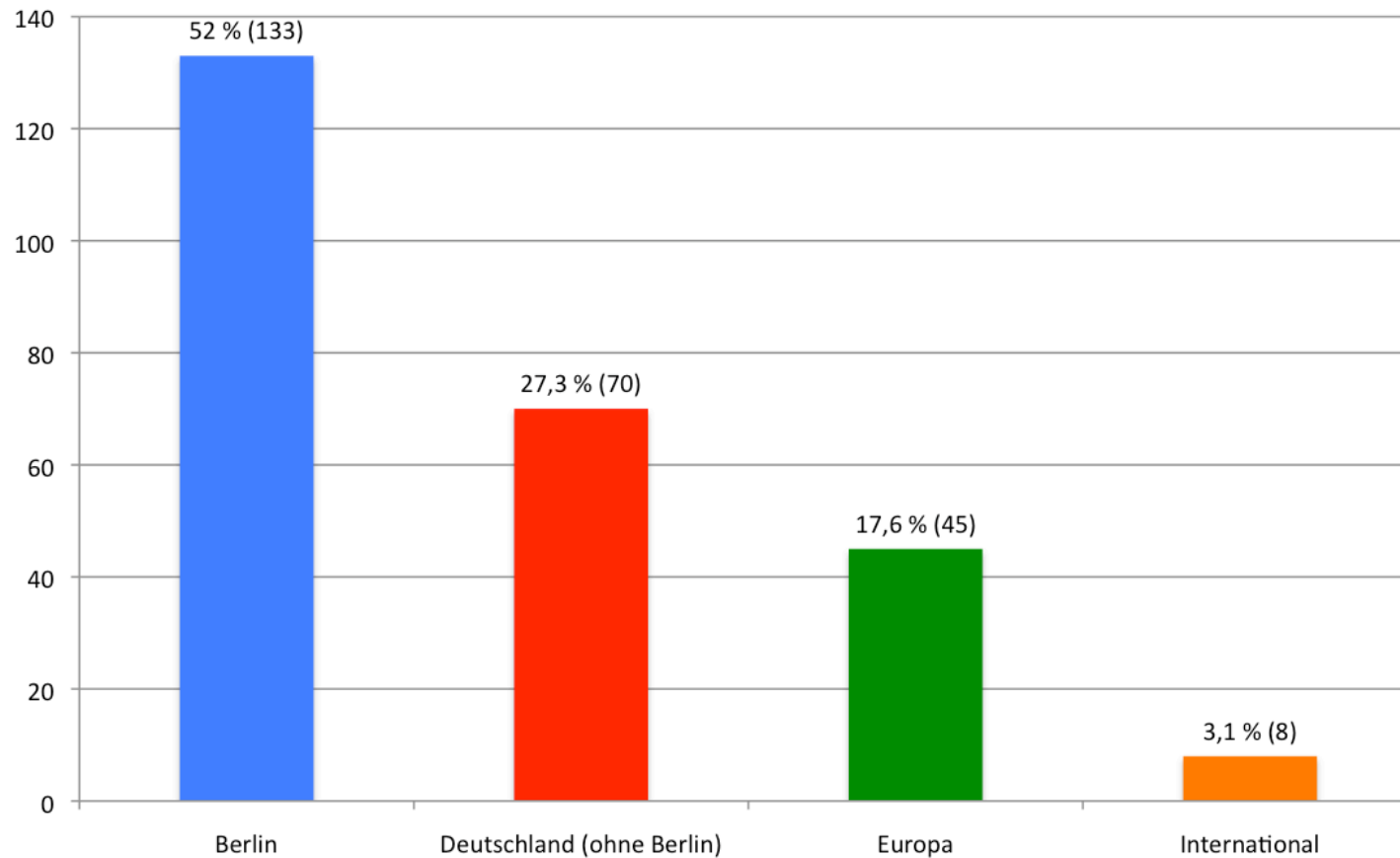
What is your gender?



II. Vergleich Teilnehmerstruktur: Herkunft



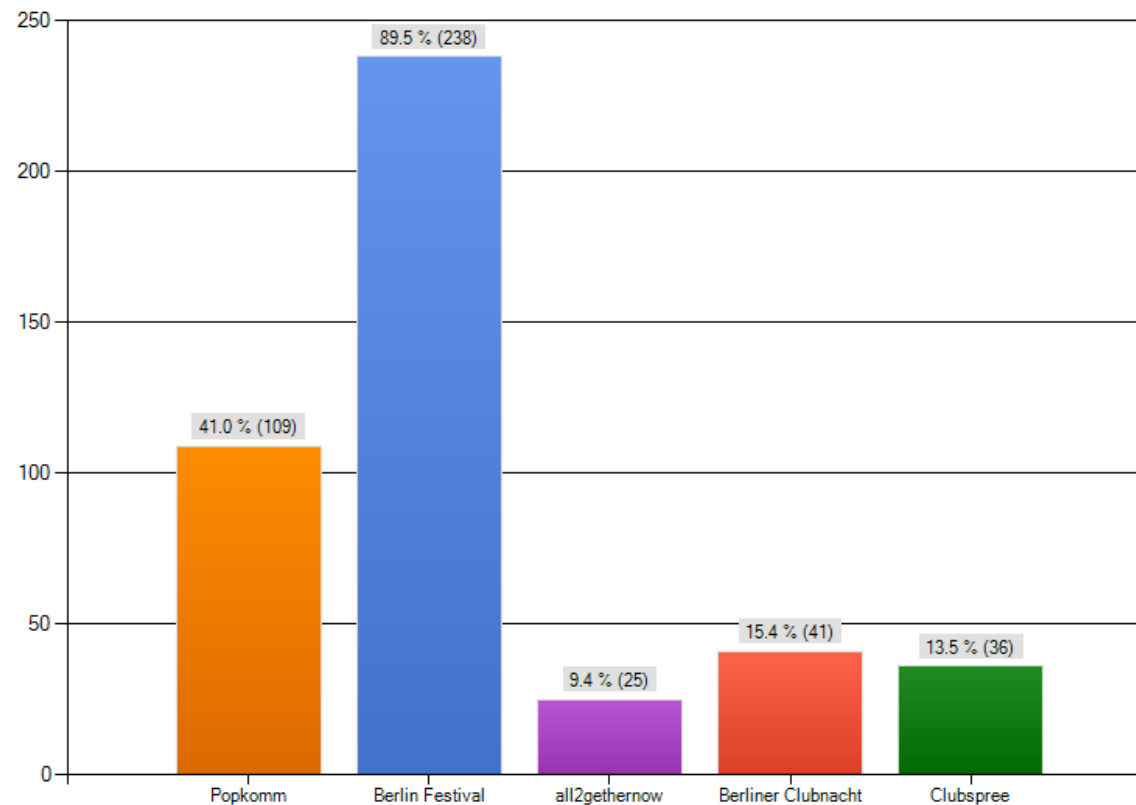
Herkunft – regional, national, international.



II. Vergleich Teilnehmerstruktur: Programmwahl



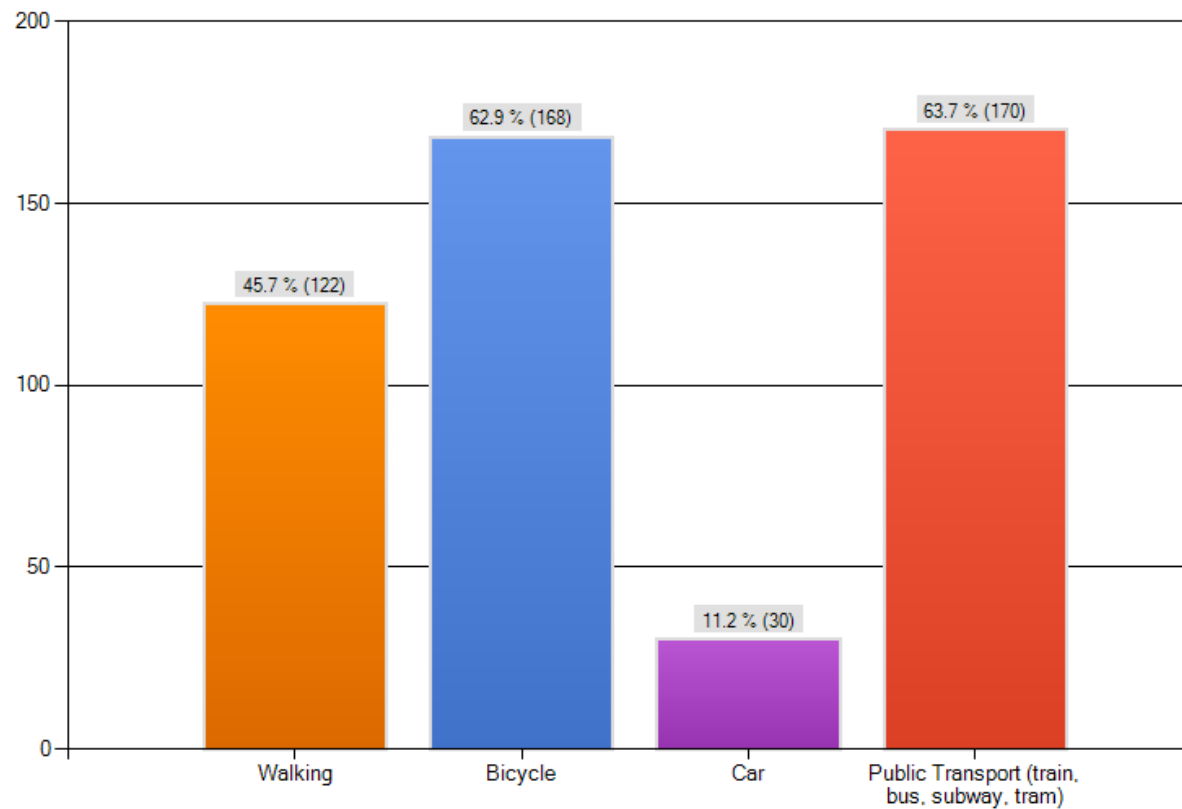
Which programs of Berlin Music Week are you attending?



II. Vergleich Teilnehmerstruktur: Mobilitätspräferenzen



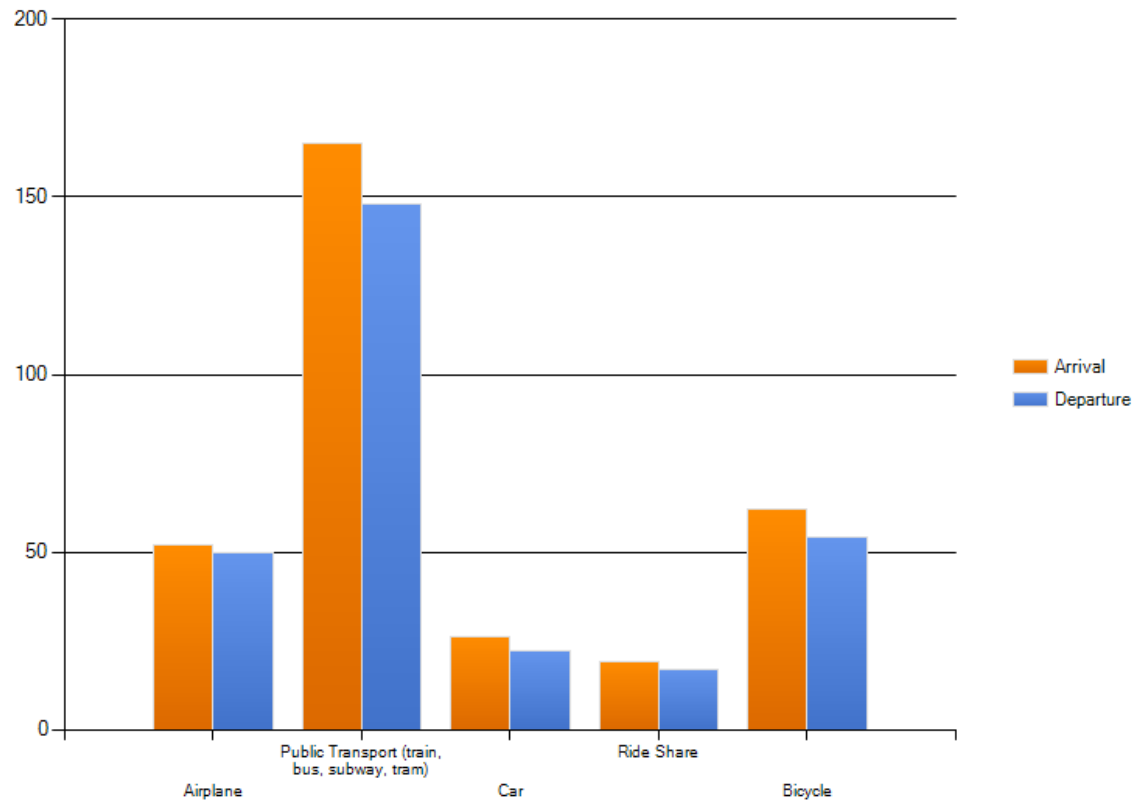
Which type of transportation do you predominantly use for your activities in your time off?



III. An -und Abreise: Verkehrsmittel



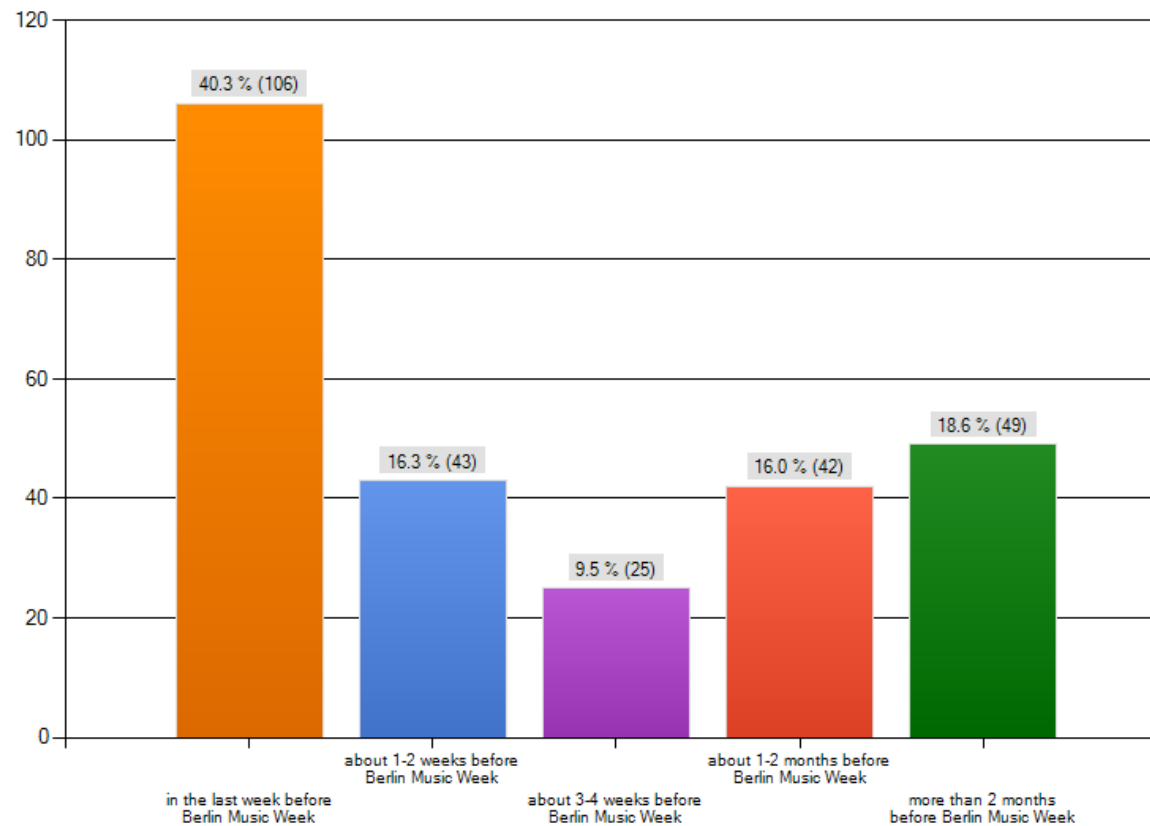
How will you get to Berlin Music Week?



III. An -und Abreise: Reiseplanung



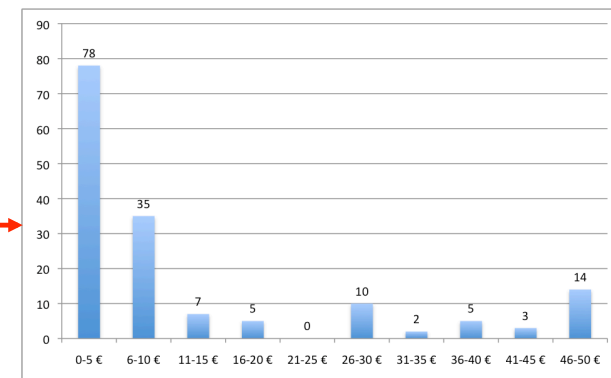
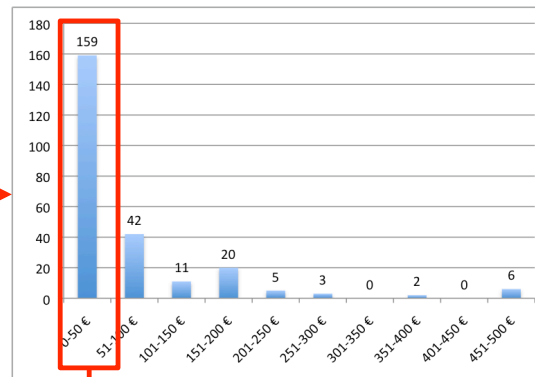
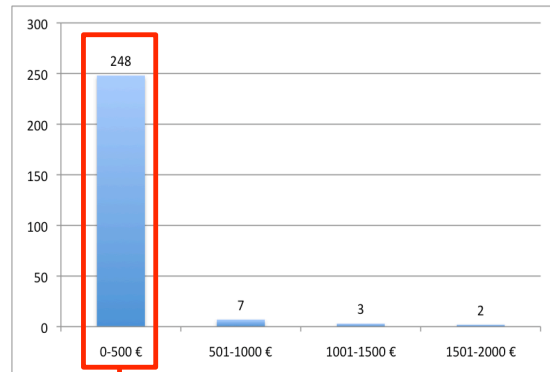
How long in advance do you plan your trip to Berlin Music Week?



III. An -und Abreise: Reisekosten



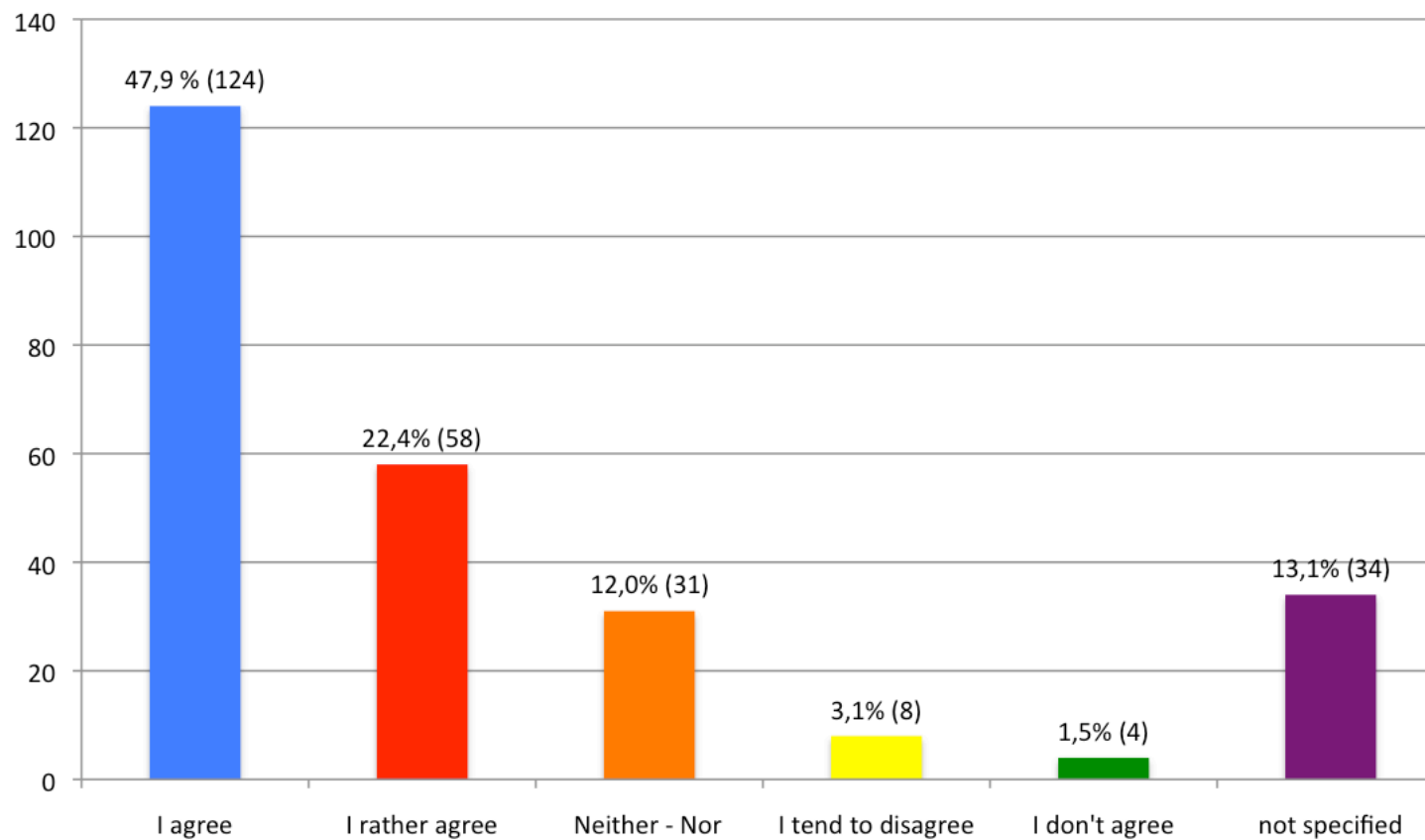
What are your estimated costs of travel (in euro)?



III. An -und Abreise: Bewertung - Informationsangebot



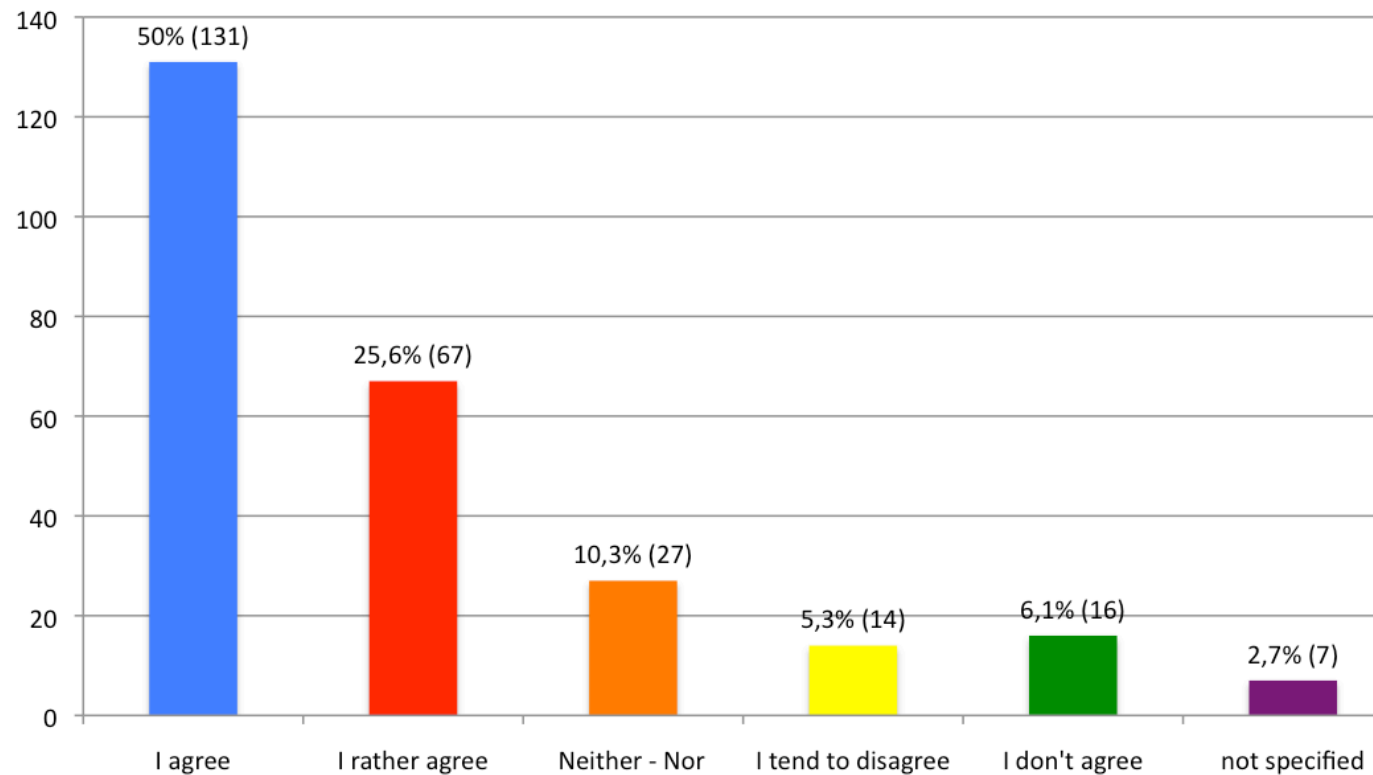
On Berlin Music Weeks website there is sufficient information provided on how to travel by train or bus to the Berlin Music Week.



III. An -und Abreise: Umweltfreundliche Anreise



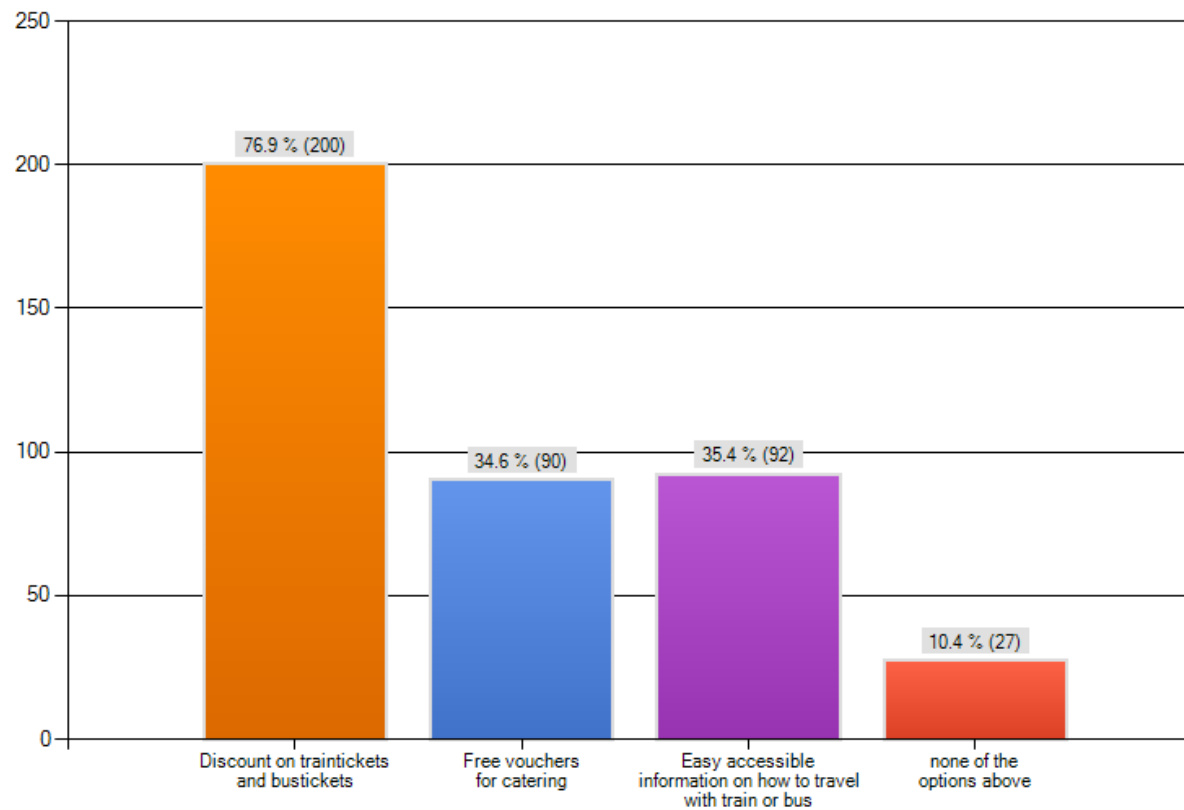
Guests of the Berlin Music Week who travel by train or bus should get their Berlin Music Week ticket at a reduced rate.



III. An -und Abreise: Motivation – Umweltfreundliche Anreise



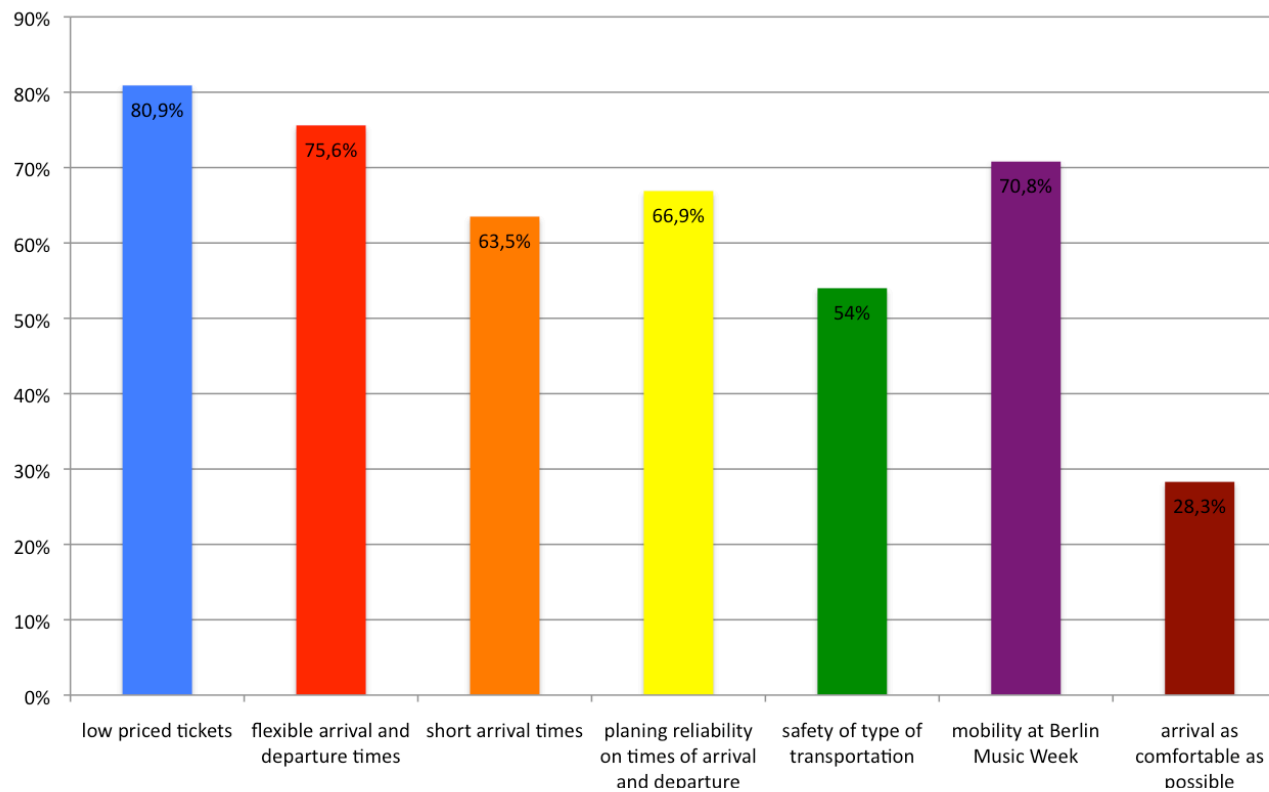
Please select the 2 options that would motivate you the most to travel to Berlin Music Week by train or bus



III. An -und Abreise: Aspekte Verkehrsmittelwahl



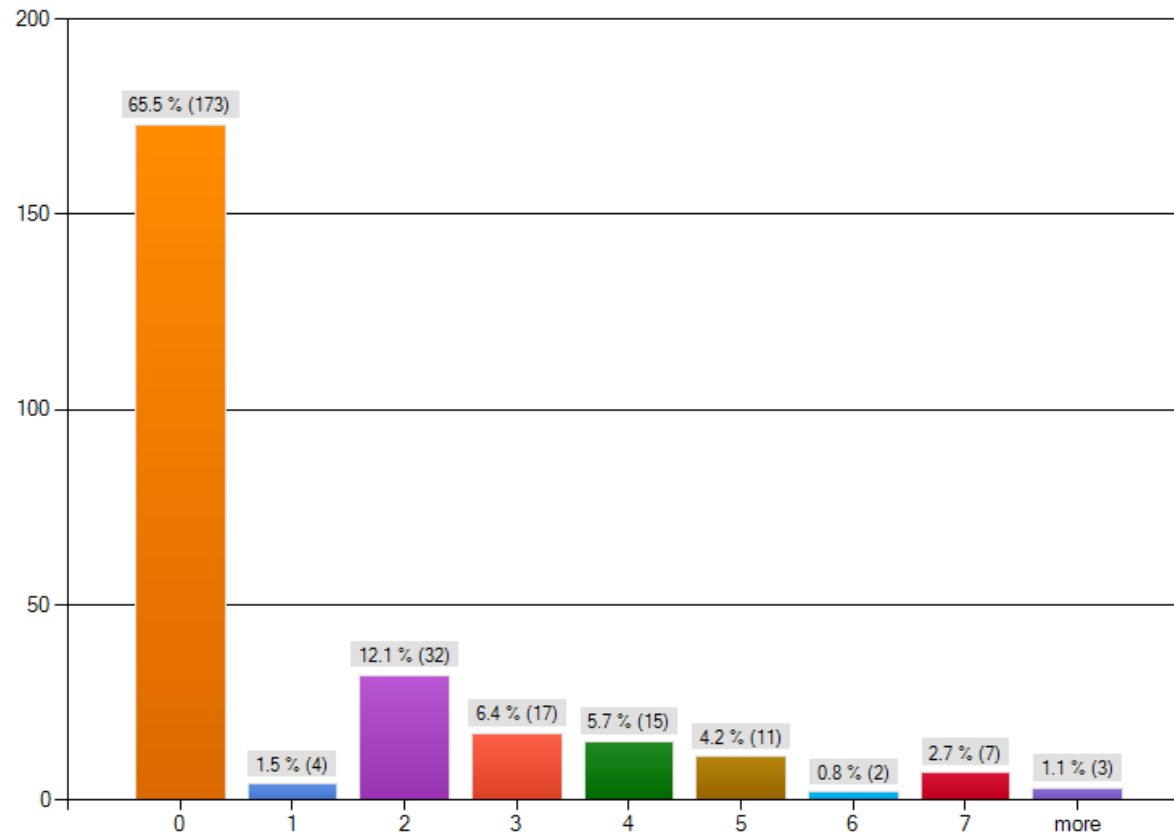
When traveling to Berlin Music Week, how important are the following aspects to you?
(Anteile Nennungen „very important“ & „rather important“)



IV. Weitere Informationen: Übernachtungen - Anzahl



How many nights do you spend in a hotel in Berlin?



IV. Weitere Informationen: Übernachtungen - Kosten



How much do you spend on your accomodation (hotel) per night?

